



NEST + 35 M²


BUDUJEMY DOMY POD KLUCZ



MODUŁOWA ERA DOMÓW

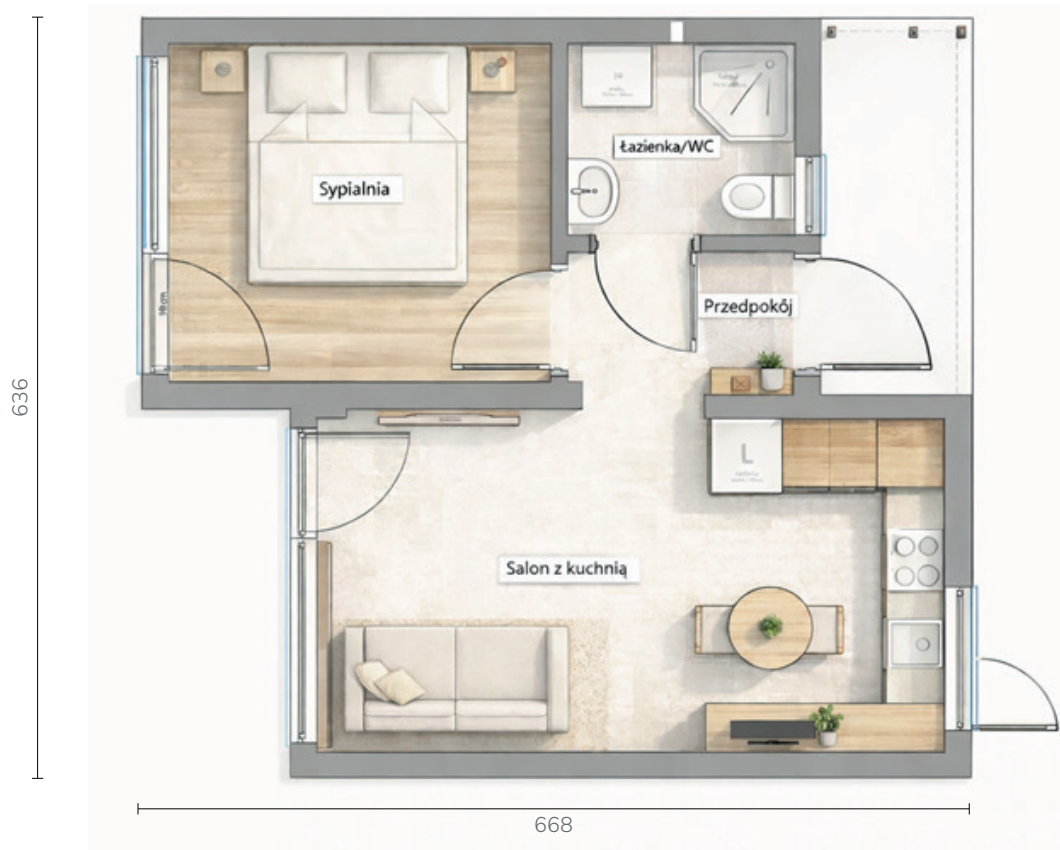
Nowoczesny dom | Szybka budowa | Pewna jakość

PROPONOWANA
KONFIGURACJA PAŃSTWA DOMU

 +48 736 283 492

 biuro@moderahouse.pl

DOM 35 M² CAŁOROCZNY

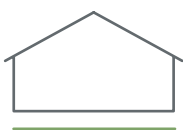


Uwaga: Niniejszy projekt ma charakter poglądowy i nie stanowi projektu w rozumieniu przepisów prawa budowlanego.

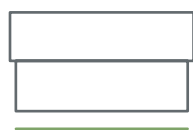
Zestawienie pomieszczeń

Konstrukcja oraz ocieplenie naszych budynków spełniają normę Wt 2021.

01	Salon z aneksem kuchennym	13,80 m ²	03	Sypialnia	8,40 m ²
02	Korytarz	1,80 m ²	04	Łazienka	2,80 m ²



Szerokość
1 modułu
548 cm



Długość
1 modułu
318 cm



Najniższa i najwyższa
wysokość domu
220 cm / 270 cm



Kąt nachylenia
dachu
12°

Możliwość dowolnej konfiguracji układu pomieszczeń. Możliwość układu z dwoma sypialniami.

PEŁNE WYKOŃCZENIE ZEWNĘTRZNE BUDYNKU

Elementy	Stan surowy zamknięty
Elewacja	<ul style="list-style-type: none"> Deska skandynawska świerkowa softline 19 mm (malowana maszynowo dwukrotnie, czterostronicowo) personalizacja kolorów Blacha na rąbek dekoracyjnie (w kolorze antracytowym) - możliwość dołożenia blachy w innym miejscu
Pokrycie dachowe	<ul style="list-style-type: none"> Blachodachówka w kolorze antracytowym Kąt nachylenia dachu: 12 stopni (standardowy) - możliwość zmiany Stalowy system rynnowy półokrągły
Okna	<ul style="list-style-type: none"> Stolarka okienna trzyszybowa, (kolor zewnętrzny: antracyt, wewnętrzny: biały)
Drzwi zewnętrzne	<ul style="list-style-type: none"> Stalowe w kolorze antracytowym (jednoskrzydłowe 90 cm, pełne ciepłe)
Konstrukcja	<ul style="list-style-type: none"> Konstrukcja: 15 cm + ruszt instalacyjny 5 cm (ściany zewnętrzne), 10 cm (ściany wewnętrzne), 15 cm (podłoga), 20 cm + ruszt instalacyjny 5 cm (dach)
Podłoga	<ul style="list-style-type: none"> MFP - P5
Ocieplenie	<ul style="list-style-type: none"> Wełna skalna RockWool o grubości: 20 cm (ściany zewnętrzne) 25 cm (dach), 15 cm (podłoga), 10 cm (ściany wewnętrzne)
Łazienka	<ul style="list-style-type: none"> Podłoga: MFP, ściany: folia paroizolacyjna, sufit: folia paroizolacyjna

WYKOŃCZENIE WNĘTRZ Z MATERIAŁÓW WYSOKIEJ JAKOŚCI

Elementy	Stan deweloperski	Stan pod klucz
Podłoga	<ul style="list-style-type: none"> Płyta MFP na całej powierzchni 	<ul style="list-style-type: none"> Panele podłogowe wraz z listwami przypodłogowymi (standard)
Ściany	<ul style="list-style-type: none"> Deska skandynawska świerkowa 19 mm 	<ul style="list-style-type: none"> Deska skandynawska świerkowa 19 mm
Sufit	<ul style="list-style-type: none"> Norweskie panele sufitowe FORESTIA One Step Ceiling 	<ul style="list-style-type: none"> Norweskie panele sufitowe FORESTIA One Step Ceiling
Łazienka	<ul style="list-style-type: none"> Folia paroizolacyjna na ścianach i suficie Podłoga płyta MFP 	<ul style="list-style-type: none"> Norweskie panele łazienkowe FIBO
Instalacje	<ul style="list-style-type: none"> Rozprowadzona instalacja elektryczna pod gniazda oraz oświetlenie Rozprowadzona instalacja wodno-kanalizacyjna do łazienki, termy i kuchni Przygotowanie pod rekuperację 	<ul style="list-style-type: none"> Montaż opraw oświetleniowych Biały montaż łazienki Montaż bojlera (80l) Wyposażenie WC (kabina prysznicowa 90 cm, kolumna prysznicowa, zestaw umywalkowy z szafką i baterią, WC geberit, lustro)
Ogrzewanie	<ul style="list-style-type: none"> Rozprowadzenie instalacji freonowej pod klimatyzację 	<ul style="list-style-type: none"> Montaż klimatyzacji Midea z funkcją grzania oraz ogrzewanie podłogowe Folia Grzewcza
Drzwi wewnętrzne	-	<ul style="list-style-type: none"> Montaż drzwi wewnętrznych - kolor biały (standard)

Kategoria	Opcja
Izolacja i konstrukcja	<ul style="list-style-type: none"> ■ Płyta wiatroizolacyjna Hunton (osłona z włókien drzewnych, ochrona przed wiatrem i wilgocią)
Podstawa domu	<ul style="list-style-type: none"> ■ Fundament punktowy betonowy (równy teren) – słupy o średnicy 20 cm, poniżej poziomu przemarzania ■ Fundament punktowy stalowy (równy teren) – słupy stalowe wkręcane poniżej poziomu przemarzania ■ Maskownica fundamentu wokół budynku – średnia wysokość 30 cm ■ Fundament monolityczny betonowy (ławowy)
Dach i odwodnienie	<ul style="list-style-type: none"> ■ Blacha na rąbek (kolor: antracyt) ■ Orynowanie premium – stalowe, kwadratowe rynny i rury spustowe ■ Zwiększony kąt nachylenia dachu 12°–35° (realizacja konstrukcji na miejscu po dostarczeniu modułów)
Okna i rolety	<ul style="list-style-type: none"> ■ Drzwi tarasowe typu HST i Smart Slide (duże przeszklenie z przesuwным skrzydłem) ■ Zmiana koloru oklein okien od wewnątrz ■ Zewnętrzne rolety na wszystkie okna – sterowanie hybrydowe (pilot + włączniki)
Taras i pergola	<ul style="list-style-type: none"> ■ Taras z ryflowanej deski modrzewiowej (suszonej) – na konstrukcji z drewna C24 ■ Taras z deski kompozytowej - na konstrukcji C24 ■ Pergola – konstrukcja z drewna C24
Ogrzewanie	<ul style="list-style-type: none"> ■ Piecyk na pellet z funkcją rozprowadzania ciepła w pomieszczeniach ■ Klimatyzacja z funkcją grzania MIDEA 3,5 kW – sterowanie pilotem i aplikacją Wi-Fi ■ Ogrzewanie podłogowe – folie grzewcze na całej powierzchni, sterowanie aplikacją i sterownikiem LCD
Łazienka - wyposażenie	<ul style="list-style-type: none"> ■ Wodoodporne, norweskie płyty Fibo, kolor i wzór do wyboru ■ Standard (wraz z montażem): kabina prysznicowa 90 cm, kolumna prysznicowa, zestaw umywalkowy z szafką i baterią, WC kompakt, lustro ■ Premium (wraz z montażem) – alternatywne wykończenie (szczegóły dostępne w ofercie indywidualnej)
Wykończenie wnętrza	<ul style="list-style-type: none"> ■ Ściany oraz sufit wewnątrz domu: <ul style="list-style-type: none"> - płyta OSB, karton-gips, szpachlowanie, malowanie dwukrotne - płyty FORESTIA - deska skandynawska świerkowa 19 mm - zabudowa kuchenna (25 lat gwarancji) wraz z kompleksowym umeblowaniem
Elewacja	<ul style="list-style-type: none"> ■ Możliwość dowolnego wyboru koloru i materiałów: <ul style="list-style-type: none"> - blacha na rąbek BP2 - deska skandynawska świerkowa 19 mm - deska kompozytowa - Thermo Sosna elewacja ażurowa - tynk elewacyjny silikonowy