



# FAMILY 70 M<sup>2</sup>


BUDUJEMY DOMY POD KLUCZ



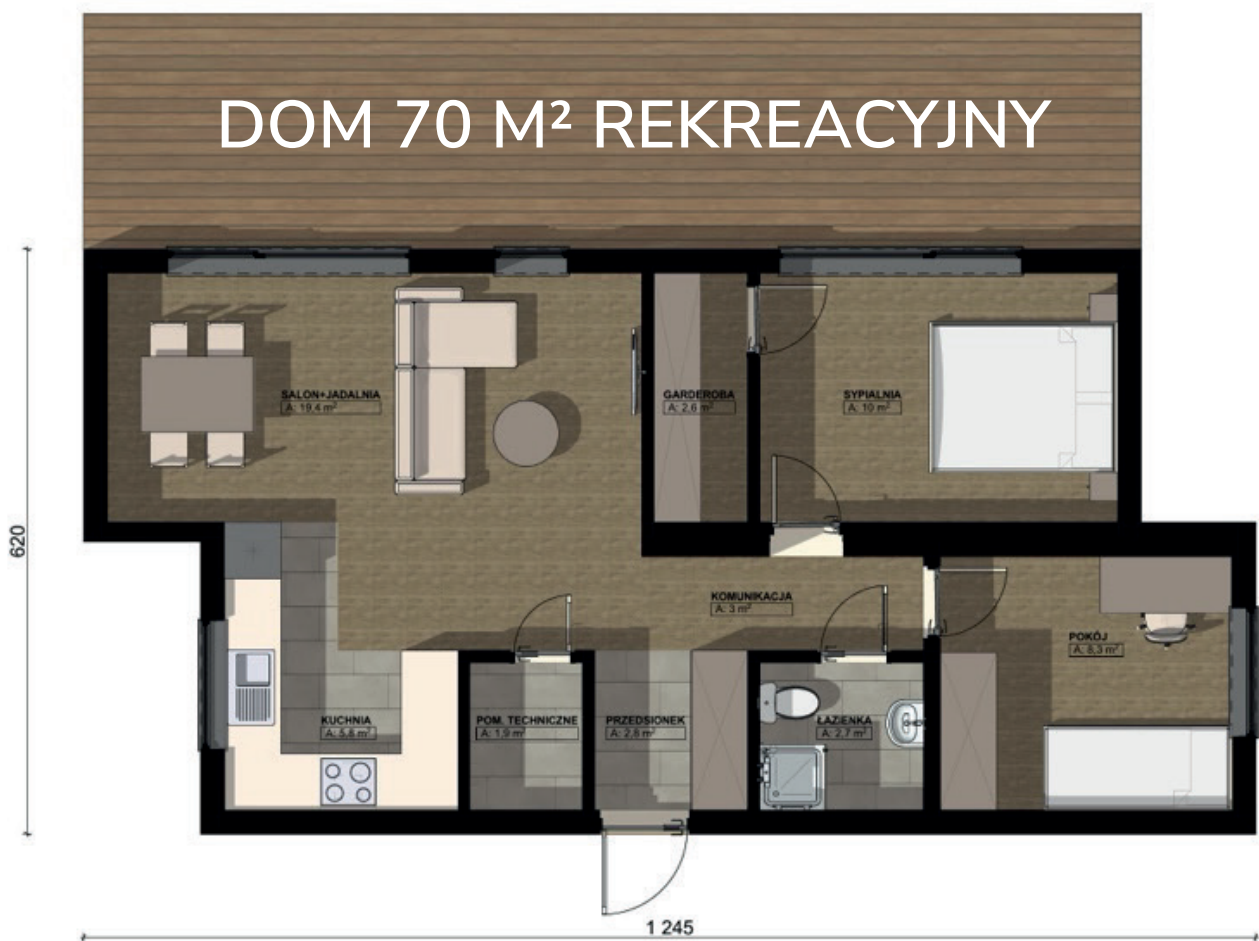
## MODUŁOWA ERA DOMÓW

Nowoczesny dom | Szybka budowa | Pewna jakość

PROPONOWANA  
KONFIGURACJA PAŃSTWA DOMU

 +48 736 283 492

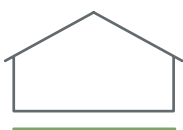
 [biuro@moderahouse.pl](mailto:biuro@moderahouse.pl)



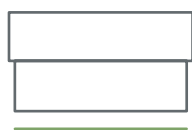
Uwaga: Niniejszy projekt ma charakter poglądowy i nie stanowi projektu w rozumieniu przepisów prawa budowlanego.

### Zestawienie pomieszczeń

01	Przedśionek	3,00 m <sup>2</sup>	005	Łazienka	2,70 m <sup>2</sup>
02	Korytarz	3,10 m <sup>2</sup>	006	Sypialnia I	9,50 m <sup>2</sup>
03	Salon z aneksem kuch.	25,30 m <sup>2</sup>	007	Sypialnia II	8,00 m <sup>2</sup>
04	Pomieszczenie gospodarcze	1,80 m <sup>2</sup>	008	Garderoba	2,70 m <sup>2</sup>



Szerokość  
1 modułu  
320 cm



Długość  
1 modułu  
1 100 cm



Najniższa i najwyższa  
wysokość domu  
220 cm / 270 cm



Kąt nachylenia  
dachu  
12°

Możliwość dowolnej konfiguracji układu pomieszczeń.

## PEŁNE WYKOŃCZENIE ZEWNĘTRZNE BUDYNKU

Elementy	Stan surowy zamknięty
Elewacja	<ul style="list-style-type: none"> <li>Deska skandynawska świerkowa softline 19 mm (malowana maszynowo dwukrotnie, czterostronicowo) personalizacja kolorów</li> <li>Blacha na rąbek dekoracyjnie (w kolorze antracytowym) - możliwość dokończenia blachy w innym miejscu</li> </ul>
Pokrycie dachowe	<ul style="list-style-type: none"> <li>Blachodachówka w kolorze antracytowym</li> <li>Kąt nachylenia dachu: 12 stopni (standardowy) - możliwość zmiany</li> <li>Stalowy system rynnowy półokrągły</li> </ul>
Okna	<ul style="list-style-type: none"> <li>Stolarka okienna trzyszybowa, (kolor zewnętrzny: antracyt, wewnętrzny: biały)</li> </ul>
Drzwi zewnętrzne	<ul style="list-style-type: none"> <li>Stalowe w kolorze antracytowym (jednoskrzydłowe 90 cm, pełne ciepłe)</li> </ul>
Konstrukcja	<ul style="list-style-type: none"> <li>Konstrukcja: 10 cm (ściany zewnętrzne), 10 cm (ściany wewnętrzne), 15 cm (podłoga), 20 cm (dach)</li> </ul>
Podłoga	<ul style="list-style-type: none"> <li>MFP - P5</li> </ul>
Ocieplenie	<ul style="list-style-type: none"> <li>Wełna skalna RockWool o grubości: 10 cm (ściany zewnętrzne), 20 cm (dach), 15 cm (podłoga), 10 cm (ściany wewnętrzne)</li> </ul>
Łazienka	<ul style="list-style-type: none"> <li>Podłoga: MFP, ściany: folia paroizolacyjna, sufit: folia paroizolacyjna</li> </ul>

## WYKOŃCZENIE WNĘTRZ Z MATERIAŁÓW WYSOKIEJ JAKOŚCI

Elementy	Stan deweloperski	Stan pod klucz
Podłoga	<ul style="list-style-type: none"> <li>Płyta MFP na całej powierzchni</li> </ul>	<ul style="list-style-type: none"> <li>Panele podłogowe wraz z listwami przypodłogowymi (standard)</li> </ul>
Ściany	<ul style="list-style-type: none"> <li>Deska skandynawska świerkowa 19 mm</li> </ul>	<ul style="list-style-type: none"> <li>Deska skandynawska świerkowa 19 mm</li> </ul>
Sufit	<ul style="list-style-type: none"> <li>Norweskie panele sufitowe FORESTIA One Step Ceiling</li> </ul>	<ul style="list-style-type: none"> <li>Norweskie panele sufitowe FORESTIA One Step Ceiling</li> </ul>
Łazienka	<ul style="list-style-type: none"> <li>Folia paroizolacyjna na ścianach i suficie</li> <li>Podłoga płyta MFP</li> </ul>	<ul style="list-style-type: none"> <li>Norweskie panele łazienkowe FIBO</li> </ul>
Instalacje	<ul style="list-style-type: none"> <li>Rozprowadzona instalacja elektryczna pod gniazda oraz oświetlenie</li> <li>Rozprowadzona instalacja wodno-kanalizacyjna do łazienki, termy i kuchni</li> <li>Przygotowanie pod rekuperację</li> </ul>	<ul style="list-style-type: none"> <li>Montaż opraw oświetleniowych</li> <li>Biały montaż łazienki</li> <li>Montaż bojlera (80l)</li> <li>Wyposażenie WC (kabina prysznicowa 90 cm, kolumna prysznicowa, zestaw umywalkowy z szafką i baterią, WC geberit, lustro)</li> </ul>
Ogrzewanie	<ul style="list-style-type: none"> <li>Rozprowadzenie instalacji freonowej pod klimatyzację</li> </ul>	<ul style="list-style-type: none"> <li>Montaż klimatyzacji Midea z funkcją grzania oraz ogrzewanie podłogowe Folia Grzewcza</li> </ul>
Drzwi wewnętrzne	-	<ul style="list-style-type: none"> <li>Montaż drzwi wewnętrznych - kolor biały (standard)</li> </ul>

Kategoria	Opcja
Izolacja i konstrukcja	<ul style="list-style-type: none"> <li>■ Płyta wiatroizolacyjna Hunton (osłona z włókien drzewnych, ochrona przed wiatrem i wilgocią)</li> </ul>
Podstawa domu	<ul style="list-style-type: none"> <li>■ Fundament punktowy betonowy (równy teren) – słupy o średnicy 20 cm, poniżej poziomu przemarzania</li> <li>■ Fundament punktowy stalowy (równy teren) – słupy stalowe wkręcane poniżej poziomu przemarzania</li> <li>■ Maskownica fundamentu wokół budynku – średnia wysokość 30 cm</li> <li>■ Fundament monolityczny betonowy (ławowy)</li> </ul>
Dach i odwodnienie	<ul style="list-style-type: none"> <li>■ Blacha na rąbek (kolor: antracyt)</li> <li>■ Orynowanie premium – stalowe, kwadratowe rynny i rury spustowe</li> <li>■ Zwiększony kąt nachylenia dachu 12°–35° (realizacja konstrukcji na miejscu po dostarczeniu modułów)</li> </ul>
Okna i rolety	<ul style="list-style-type: none"> <li>■ Drzwi tarasowe typu HST i Smart Slide (duże przeszklenie z przesuwным skrzydłem)</li> <li>■ Zmiana koloru oklein okien od wewnątrz</li> <li>■ Zewnętrzne rolety na wszystkie okna – sterowanie hybrydowe (pilot + włączniki)</li> </ul>
Taras i pergola	<ul style="list-style-type: none"> <li>■ Taras z ryflowanej deski modrzewiowej (suszonej) – na konstrukcji z drewna C24</li> <li>■ Taras z deski kompozytowej - na konstrukcji C24</li> <li>■ Pergola – konstrukcja z drewna C24</li> </ul>
Ogrzewanie	<ul style="list-style-type: none"> <li>■ Piecyk na pellet z funkcją rozprowadzania ciepła w pomieszczeniach</li> <li>■ Klimatyzacja z funkcją grzania MIDEA 3,5 kW – sterowanie pilotem i aplikacją Wi-Fi</li> <li>■ Ogrzewanie podłogowe – folie grzewcze na całej powierzchni, sterowanie aplikacją i sterownikiem LCD</li> </ul>
Łazienka - wyposażenie	<ul style="list-style-type: none"> <li>■ Wodoodporne, norweskie płyty Fibo, kolor i wzór do wyboru</li> <li>■ Standard (wraz z montażem): kabina prysznicowa 90 cm, kolumna prysznicowa, zestaw umywalkowy z szafką i baterią, WC kompakt, lustro</li> <li>■ Premium (wraz z montażem) – alternatywne wykończenie (szczegóły dostępne w ofercie indywidualnej)</li> </ul>
Wykończenie wnętrza	<ul style="list-style-type: none"> <li>■ Ściany oraz sufit wewnątrz domu: <ul style="list-style-type: none"> <li>- płyta OSB, karton-gips, szpachlowanie, malowanie dwukrotne</li> <li>- płyty FORESTIA</li> <li>- deska skandynawska świerkowa 19 mm</li> <li>- zabudowa kuchenna (25 lat gwarancji) wraz z kompleksowym umeblowaniem</li> </ul> </li> </ul>
Elewacja	<ul style="list-style-type: none"> <li>■ Możliwość dowolnego wyboru koloru i materiałów: <ul style="list-style-type: none"> <li>- blacha na rąbek BP2</li> <li>- deska skandynawska świerkowa 19 mm</li> <li>- deska kompozytowa</li> <li>- Thermo Sosna elewacja ażurowa</li> <li>- tynk elewacyjny silikonowy</li> </ul> </li> </ul>